

The background is a blurred industrial scene, likely a textile mill, showing rows of machinery and overhead lighting. In the center, there is a stylized graphic of two flyer frames, one in a lighter teal and one in a darker teal, overlapping each other.

Holz

Flyerflügel und Zubehör für sämtliche Vorspinnmaschinen
Flyers and accessories for all roving frames



Hochleistungs-Flyerflügel

Aus legiertem Leichtmetall mit eingegossenem, speziell poliertem Edelstahlrohr in geschlossener Ausführung nach dem neuesten Stand der Textiltechnologie gestaltet.

Modelle für alle Spulenabmessungen, Drehzahlen und Maschinen sind lieferbar.

Die Präzisionsauswuchtung aller Modelle sorgt bei technologisch höchstmöglichen Drehzahlen für einen ruhigen Lauf der Maschinen und garantiert in Verbindung mit unserem Drallkronensystem die höchste Qualität der Vorgarne.

High Speed-Flyers

Made of special alloy, with cast-in mirror-polished stainless steel tube. Closed design, according to the state-of-the-art of the textile technology.

Models for all kinds of speed frames, bobbin measurements, and number of revolutions are available.

The high precision dynamic balancing of all models ensures a smooth running of the frame at technologically highest possible rotational speed.

In connection with our twist cap system, this guarantees highest quality of the roving.

Baureihe UGR/UGRL



für Maschinen mit aufgesetztem Flügel. Geschlossene Ausführung für Modelle in allen Spulenabmessungen von 9x4" bis 14x7".

Drehzahlen bis 1400 min⁻¹. Vordere (UGR) und hintere Reihe (UGRL) in unterschiedlicher Länge zur Angleichung des Einlaufwinkels möglich.

Passend für folgende Maschinenfabrikate:

Howa Max Rove, RM 714.../
Marzoli BC 3.../Platt.../Rieter F 1/1.../
Saco Lowell.../Taschkent P 192, 260.../
Textima 1501, 1502.../
Toyoda FH 2.../Whitin.../
Zinser 621, 623, 631, 650.../

Flyer models UGR/UGRL

for roving frames with conventionally attached flyers.

Closed design, covering the full range of bobbin measurements from 9x4" up to 14x7".

Rotational speed up to 1400 min⁻¹. Also available are flyers with different lengths for front row (UGR) and back row (UGRL) to equalize the roving angle.

Fitting for the following roving frame types, for instance:

Howa Max Rove, RM 714.../
Marzoli BC 3.../Platt.../Rieter F 1/1.../
Saco Lowell.../Taschkent P 192, 260
Textima 1501, 1502.../
Toyoda FH 2.../Whitin.../
Zinser 621, 623, 631, 650.../

Baureihe UGK/UGKL/UGKLS

für Maschinen mit kopfgelagertem Flügel. Geschlossene Ausführung für Modelle in allen Spulenabmessungen von 12x5,5" bis 20x8".

Drehzahlen bis 1800 min⁻¹. Vordere und hintere Reihe in unterschiedlicher Länge zur Angleichung des Einlaufwinkels lieferbar.

Passend für folgende Maschinenfabrikate:

Marzoli BC 16, BCX 16.../
Rieter F3, F5.../Schlumberger BM 14.../
Zinser 660, 661, 670, 680.../



Flyer models UGK/UGKL/UGKLS

for roving frames with top driven flyers. Closed design, covering the full range of bobbin measurements from 12x5,5" up to 20x8".

Rotational speed up to 1800 min⁻¹. Also available are flyers at different length for front and back row to equalize the roving angle.

Fitting for the following roving frame types, for instance:

Marzoli BC 16, BCX 16.../
Rieter F3, F5.../Schlumberger BM 14.../
Zinser 660, 661, 670, 680.../

Baureihe UGKM/UGKLM



für Maschinen mit kopfgelagertem Flügel und Mittelspindel.
Geschlossene Ausführung für alle Spulenabmessungen von 12x5,5" bis 20x7". Drehzahlen bis 1800 min⁻¹. Vordere und hintere Reihe in unterschiedlicher Länge zur Angleichung des Einlaufwinkels lieferbar.

Passend für folgende Maschinenfabrikate:
Chinesische Fabrikate.../
Grossenhainer BF 228, BF 91-1, KF 91-6.../
Howa RMK, RME, RMH.../
Textima 1505/1/2/3/6, 1506.../
Toyoda FL6, FL12, FL14, FL16, FL100.../
Zinser 668.../

Flyer models UGKM/UGKLM

for roving frames with top driven flyers and center spindles. Closed design, covering the full range of bobbin measurements from 12x5,5" up to 20x7". Rotational speed up to 1800 min⁻¹. Also available are flyers at different length for front and back row to equalize the rowing angle.

Fitting for the following roving frame types, for instance:
Chinese models.../Grossenhainer BF 228, BF 91-1, KF 91-6.../Howa RMK, RME.../Textima 1505/1/2/3/6, 1506.../Toyoda FL6, FL12, FL14, FL16, FL 100.../Zinser 668.../

Baureihe FDR

Doppelrohr-Flyerflügel für Flachs und Leinen. Passend für alle internationalen Vorspinnmaschinentypen von 9x4,25"-12x6,5" Spulen.
Aus speziell legiertem Leichtmetall, mit eingegossenen Stahlarmierungen, gehärteten und austauschbaren Fadenführern, sowie gehärtetem Vorgarreinlauf.

Passend für folgende Maschinenfabrikate:
Bomatex.../
Mackie.../



Flyer models FDR

Double leg flyers for flax and linen. Available for all international rowing frames, with bobbin sizes from 9x4,25" to 12x6,5".
Made of specially alloyed light metal with cast-in steel reinforcements and heat-treated roving inlets. The heat-treated pig tails are exchangeable.

Fitting for the following frames, for instance:
Mackie.../
Bomatex.../

Flyerflügel-Heißwäscher H20

Flyer Washing Device H20



H20

Patentiertes Waschverfahren für die Reinigung des Edelstahl-Flügelrohres. Speziell bei fest eingebauten, kopfgelagerten Flügeln ist ein effizientes Reinigen in der Maschine durch:

- heißes Wasser bis 80°C
- hohen Druck bis 7 bar

zum Erreichen sehr guter Reinigungsergebnisse gewährleistet.

Der in sich geschlossene Wasserkreislauf sichert eine perfekte und trockene Arbeitsweise.

H20

Patented washing method for the cleaning of the stainless steel tube. Especially firmly installed, top driven flyers can be cleaned efficiently in the frame, by using

- hot water up to 80°C
- high pressure up to 7 bar

Very good cleaning results are guaranteed.

A closed cycle system of the water assures a perfect and dry working process.



Universalwäscher H25

Universal Washing Device H25



H25

Der Universalwäscher für alle Reinigungsaufgaben in der Instandhaltung.

Reinigung von Flyerflügelrohren im Flyer, oder von Teilen direkt an der Maschine, oder von größeren Teilen in der Werkstatt.

Einstellbarer Waschdruck bis **10 bar** und einstellbare Waschtemperatur bis **100°C** sichern perfekte Reinigungsergebnisse für alle Teile vom Zahnrad bis zum Riemchen.

H 25

The Universal Washing Device for all cleaning tasks in connection with the maintenance.

Cleaning of flyer tubes in the roving frame, or washing of bigger parts in the work shop.

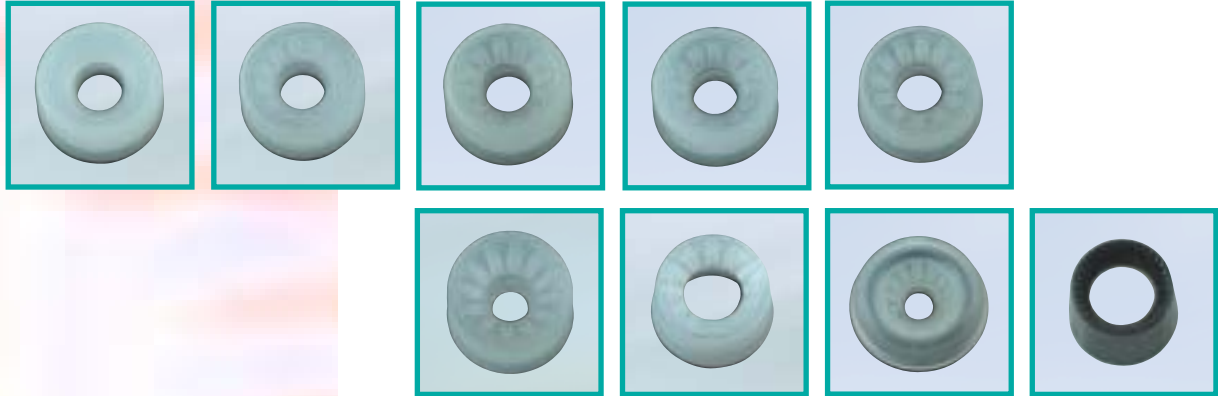
Adjustable washing pressure up to **10 bar** and adjustable washing temperature up to **100°C** assure perfect cleaning results for all parts, from the gear wheel to the aprons.

Drallkronen

Drallkronensystem abgestimmt auf die Textiltechnologie

- von feiner bis grober Nummer
- von 100% Baumwolle über Mischungen bis 100% Polyester
- von gekämmt bis kardiert

passend auf alle HOLZ-Flügel und viele Original-Flügel.
Sonderausführungen auf Anfrage.



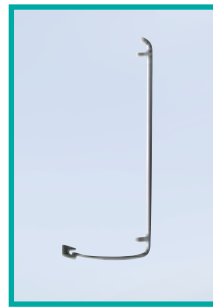
Twist Caps

Our twist cap system is adapted to the textile technology

- from fine to coarse counts
- from 100% cotton, over blends to 100% polyester
- from combed to carded

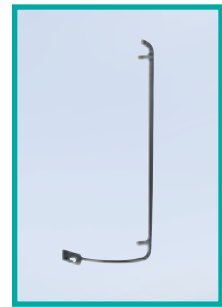
fitting on all HOLZ-Flyers and many other original flyers.
More twist caps with special design can be supplied on request.

Pressfinger



Alle Pressefinger in vergüteter Stahlausführung mit speziell behandelter Oberfläche, die ein Einlaufen verhindert und eine lange Lebensdauer garantiert.

- Wechselbare Verschleißbuchsen aus speziellem Material
- Patentierte Ausführung zur Reduzierung der Haarigkeit des Vorgarns
- Sehr einfache Befestigung mit geringer Reibung für ein automatisches Anspinnen und sicheren Spulenaufbau

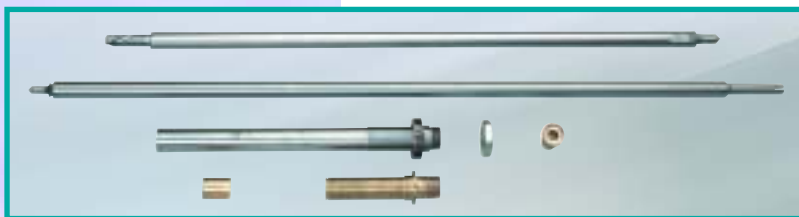


Pressers

All pressers are made of high quality carbon steel with a specially treated surface. This prevents a cutting-in of the presser, and guarantees a long service life.

- Exchangeable wear and tear inserts made of a special material
- Patented design to reduce roving hairiness
- Very simple installation, with low friction for automatic threading, and a reliable bobbin build up

Spindeln • Halslager • Fußlager Spindels • Long Collars • Foot Steps



Vielfältiges Zubehör für Vorspinnmaschinen wie Spindeln, Halslager, Fußlager und Lagereinheiten werden aus hochwertigen Materialien hergestellt und garantieren beste Funktion und Langlebigkeit.

Various accessories for Roving Frames like spindles, long collars, foot steps housings and bearing units are made of best materials. This guarantees optimum function and high durability.

HOLZ – ein Name, der unverwechselbar für Flyerflügel steht.

Mehr als 40 Jahre Erfahrung in der Flyertechnologie garantieren optimale Problemlösungen—weltweit. Ständige eigene Innovationen garantieren eine Spitzenposition in Technologie und Qualität.

Moderne Maschinen, die Verwendung bester Materialien, erfahrenes Personal in der Herstellung und weltweiter Service sichern jederzeit Qualitätsprodukte von – **HOLZ**.

HOLZ – a unique label for top-quality flyers.

More than 40 years of experience in the field of flyer technology guarantee optimum solutions for any flyer-specific requirements—worldwide.

Our permanent improvement and innovation processes manifest our top position, both in the fields of technology as well as quality. Modern machines, best basic material, and our skilled staff as well as our worldwide service net ensure the continually high quality of all **HOLZ** products.



ERNST HOLZ
Fabrik für Textilmaschinenzubehör
Geheime Mühle
D-71334 Waiblingen-Beinstein

Telefon: 07151-32954
Telefax: 07151-35804
ernstholz@ernstholz.de
www.ernstholz.de